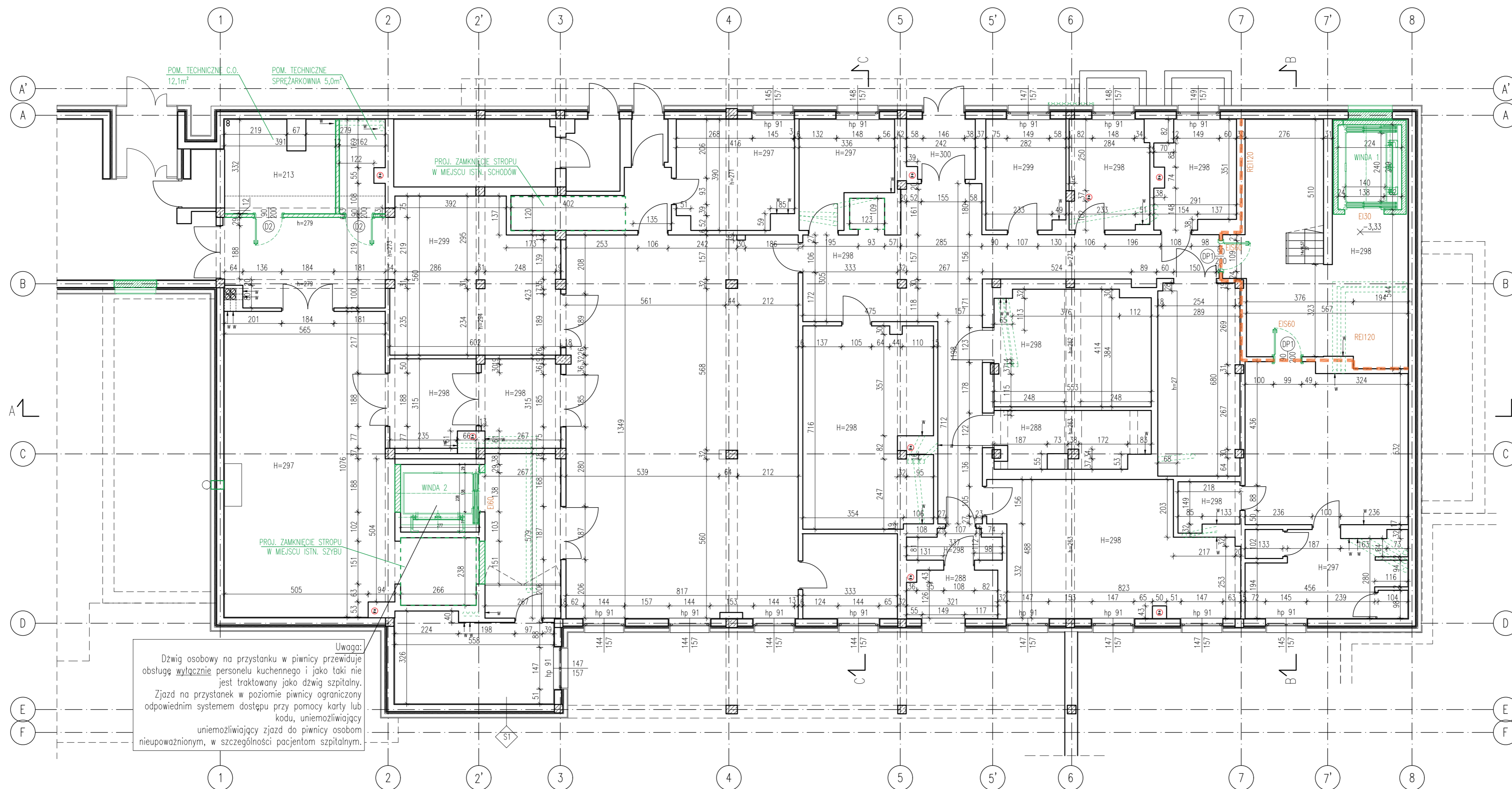
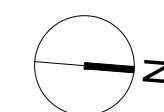


RZUT PIWNICY
STAN PROJEKTOWANY



Uwaga:
Dźwig osobowy na przystanku w piwnicy przewiduje obsługę wyłącznie personelu kuchennego i jako taki nie jest traktowany jako dźwig szpitalny. Zjazd na przystanek w poziomie piwnicy ograniczony odpowiednim systemem dostępu przy pomocy karty lub kodu, uniemożliwiający uniemożliwiający zjazd do piwnicy osobom nieupoważnionym, w szczególności pacjentom szpitalnym.

- PROJ. IZOLACJA TERMICZNA NIEPALNA Z WEŁNY MINERALNEJ
- PROJ. IZOLACJA TERMICZNA
- PROJ. ŚCIANA MUROWANA
- PROJ. ŚCIANA Z PŁYT G-K
- GRANICA PROJEKTOWANEJ STREFY POŻAROWEJ ŚCIANA REI 120/STROP REI60
- WENTYLACJA GRANICZNA PODŁĄCZONA DO PIÓWÓW NA PARTERZE W NOWYCH LOKALIZACJACH

ELEMENTY PROJEKTOWANE OZNA CZONO KOLOREM ZIELONYM

strukturo
SZYMON WIŚNIEWSKI
BIURO: UL. KRASIŃSKIEGO 18-20/164, 87-100 TORUŃ
NIP 956-218-45-76
TEL. +48 696 700 517

Tytuł projektu: Rozbudowa, nadbudowa i przebudowa Specjalistycznego Szpitala Miejskiego im. M. Kopernika w Toruniu oraz zmiana sposobu użytkowania pomieszczeń z kuchni na funkcje lecznicze w ramach zadania pn.: "Zabezpieczenie bazy lokalowej (zmiana lokalizacji) dla oddziału chorób wewnętrznych oraz pracowni endoskopowej poprzez adaptację pomieszczeń budynku kuchni"

PT

Adres obiektu: ul. Batorego 17/19, 87-100 Toruń
j.e.w. 046301_1 Toruń, ob. 11, dz. nr 86/15

Zamawiający: Specjalistyczny Szpital Miejski im. M. Kopernika w Toruniu
ul. Batorego 17/19, 87-100 Toruń

Branża: Część 1 - Architektura
05.2022r.

Projektowali: mgr inż. arch. Piotr Wiorek
upr. nr 314/SWOKK/2018
w specjalności architektonicznej b.a.
mgr inż. arch. Anna Szulc
upr. nr UAN-IV/8346/126/10/88
w specjalności architektonicznej b.a.

Tytuł rysunku: RZUT PIWNICY
1:100
A1

UWAGA:
PRZED WYKONANIEM ROBÓT WSZYSTKIE WYMIARY
NALEŻY SPRAWDZIĆ W NATURZE