



---

# STRUKTURA ORGANIZACYJNA

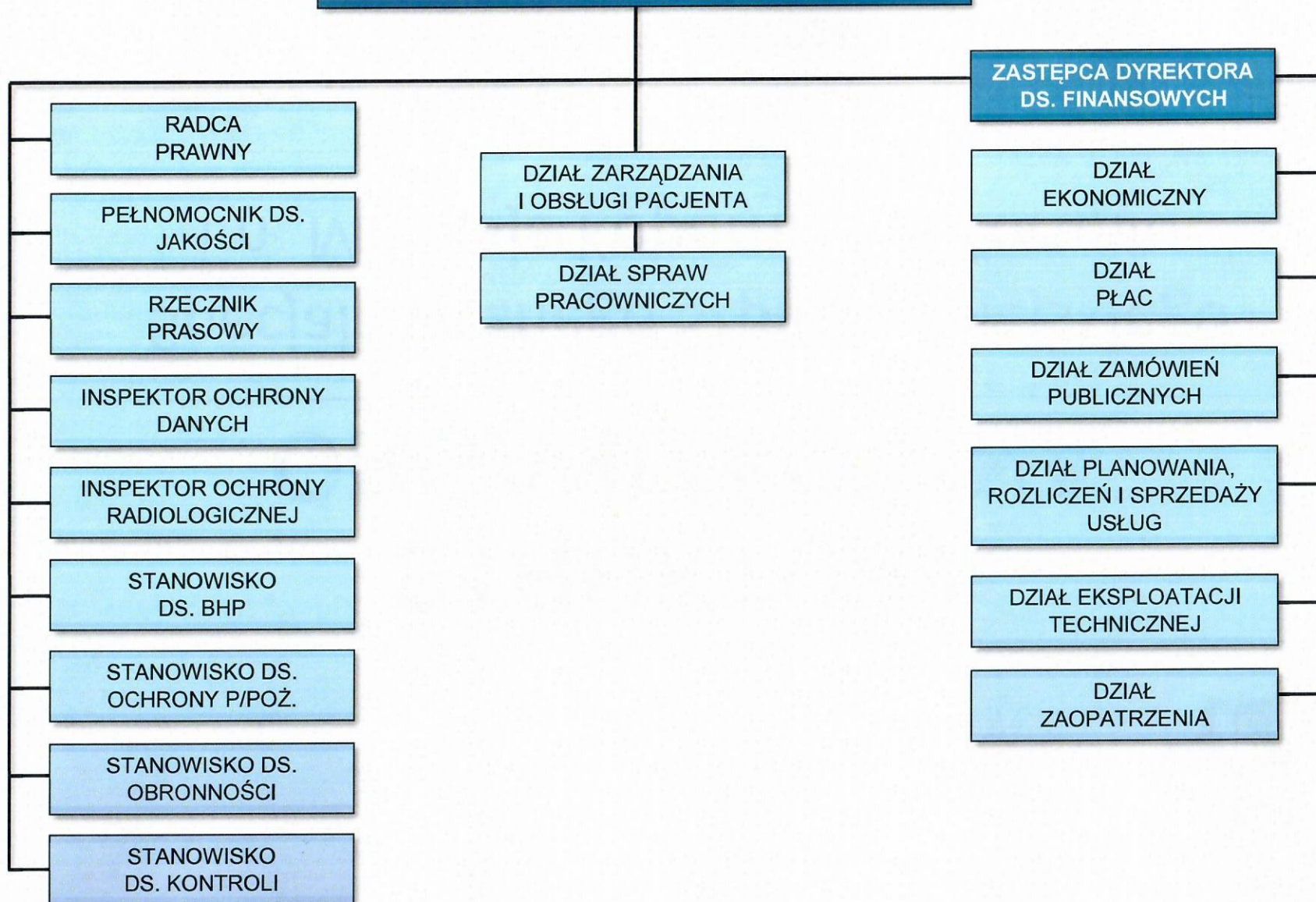
---

Specjalistycznego Szpitala Miejskiego  
im. Mikołaja Kopernika w Toruniu

25 STYCZNIA 2024

DYREKTOR  
SPECJALISTYCZNEGO SZPITALA MIEJSKIEGO  
im. M. Kopernika w Toruniu  
*Justyna Wileńska*

**DYREKTOR  
SPECJALISTYCZNEGO SZPITALA MIEJSKIEGO  
IM. MIKOŁAJA KOPERNIKA**



**DYREKTOR  
SPECJALISTYCZNEGO SZPITALA MIEJSKIEGO  
IM. MIKOŁAJA KOPERNIKA**

**ZASTĘPCA DYREKTORA  
DS. LECZNICTWA**

**ZASTĘPCA DYREKTORA  
DS. PIELEGNIARSTWA**

O. CHOROÓB WEWNĘTRZNYCH,  
DIABETOLOGII  
I GASTROENTEROLOGII

PODODDZIAŁ  
DIABETOLOGII

PODODDZIAŁ  
GASTROENTEROLOGII

O. KARDIOLOGII I  
INTENSYWNEJ OPIEKI  
KARDIOLOGICZNEJ

PRACOWNIA  
HEMODYNAMICZNA

PRACOWNIA  
ELEKTROFIZJOLOGII

O. HEMATOLOGII  
I TRANSPLANTACJI SZPIKU

O. NEUROLOGII I LECZENIA  
UDARÓW

PRACOWNIA  
NEUROFIZJOLOGII

O. CHIRURGII OGÓLNEJ I  
ONKOLOGICZNEJ

O. URAZOWO-ORTOPEDYCZNY

O. UROLOGII OGÓLNEJ I  
ONKOLOGICZNEJ

O. NEUROCHIRURGII

O. INTENSYWNEJ TERAPII  
MEDYCZNEJ  
I ANESTEZJOLOGII

O. REHABILITACJI  
OGÓLNOUSTROJOWEJ  
I NEUROLOGICZNEJ

SZPITALNY ODDZIAŁ  
RATUNKOWY

BLOK OPERACYJNY

ZAKŁAD DIAGNOSTYKI  
LABORATORYJNEJ

ZAKŁAD DIAGNOSTYKI  
KARDIOLOGICZNEJ

ZAKŁAD MIKROBIOLOGII

ZAKŁAD PATOMORFOLOGII

PRACOWNIA ENDOSKOPOWA

PRACOWNIA KONTROLI  
STYMULATORÓW

PRACOWNIA URODYNAMICZNA

PRACOWNIA  
RENTGENODIAGNOSTYKI  
I DIAGNOSTYKI OBRAZOWEJ

PRACOWNIA USG

PRACOWNIA MAMMOGRAFII

PRACOWNIA IMMUNOLOGII  
TRANSFUZJOLOGICZNEJ  
Z BANKIEM KRWI

